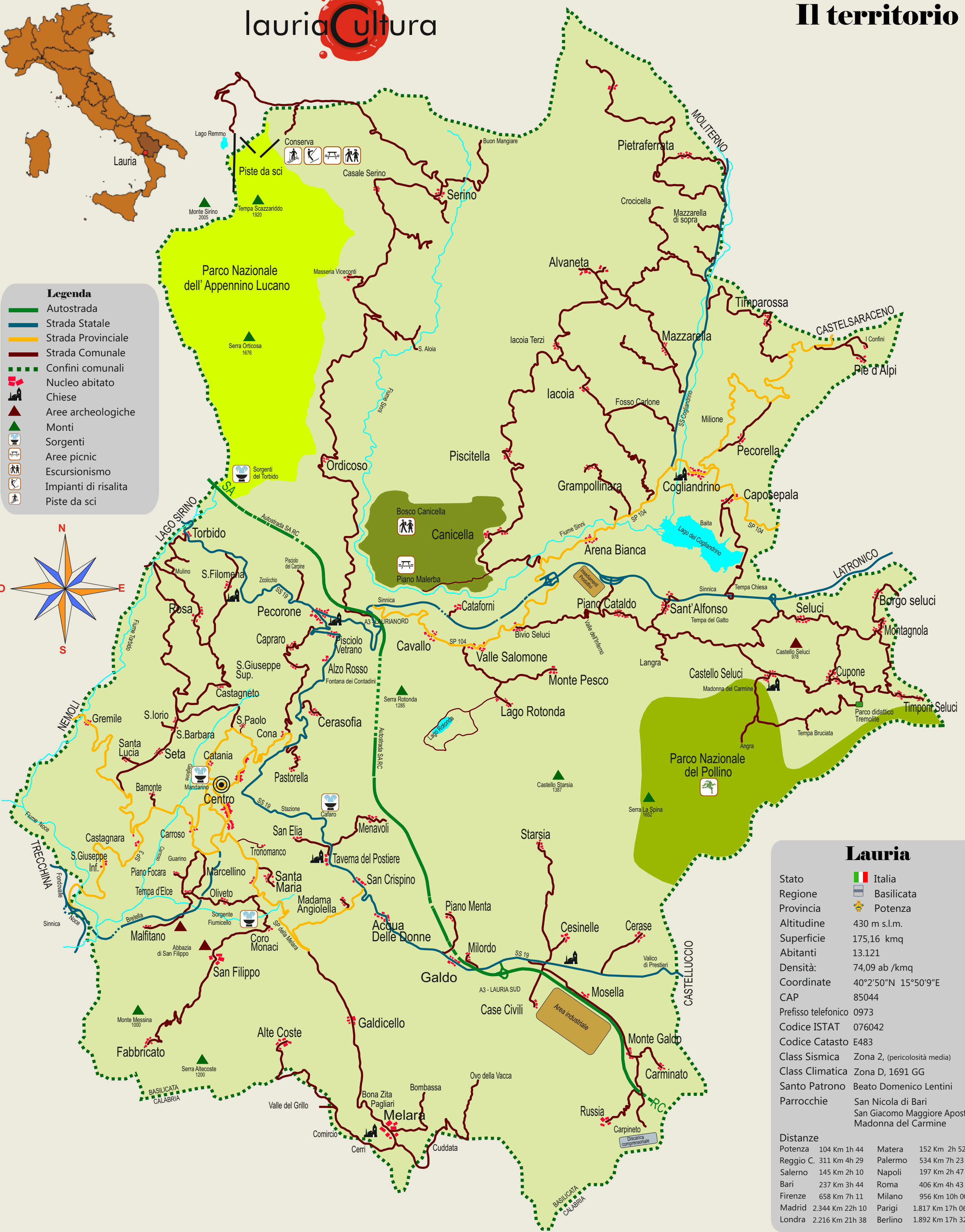
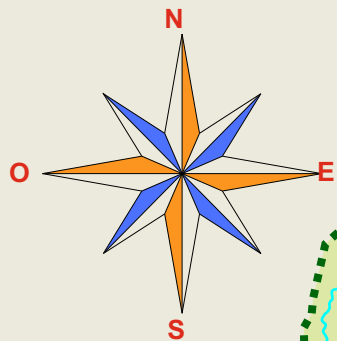




Legenda

- Autostrada
- Strada Statale
- Strada Provinciale
- Strada Comunale
- Confini comunali
- Nucleo abitato
- ⛪ Chiese
- ▲ Aree archeologiche
- ▲ Monti
- ⦿ Sorgenti
- ⦿ Aree picnic
- ⦿ Escursionismo
- ⦿ Impianti di risalita
- ⦿ Piste da sci



Lauria

Stato	Italia
Regione	Basilicata
Provincia	Potenza
Altitudine	430 m s.l.m.
Superficie	175,16 kmq
Abitanti	13.121
Densità:	74,09 ab /kmq
Coordinate	40°2'50"N 15°50'9"E
CAP	85044
Prefisso telefonico	0973
Codice ISTAT	076042
Codice Catasto	E483
Class Sismica	Zona 2, (pericolosità media)
Class Climatica	Zona D, 1691 GG
Santo Patrono	Beato Domenico Lentini
Parrocchie	San Nicola di Bari San Giacomo Maggiore Apostolo Madonna del Carmine

Distanze	
Potenza 104 Km 1h 44	Matera 152 Km 2h 52
Reggio C. 311 Km 4h 29	Palermo 534 Km 7h 23
Salerno 145 Km 2h 10	Napoli 197 Km 2h 47
Bari 237 Km 3h 44	Roma 406 Km 4h 43
Firenze 658 Km 7h 11	Milano 956 Km 10h 00
Madrid 2.344 Km 22h 10	Parigi 1.817 Km 17h 06
Londra 2.216 Km 21h 38	Berlino 1.892 Km 17h 32